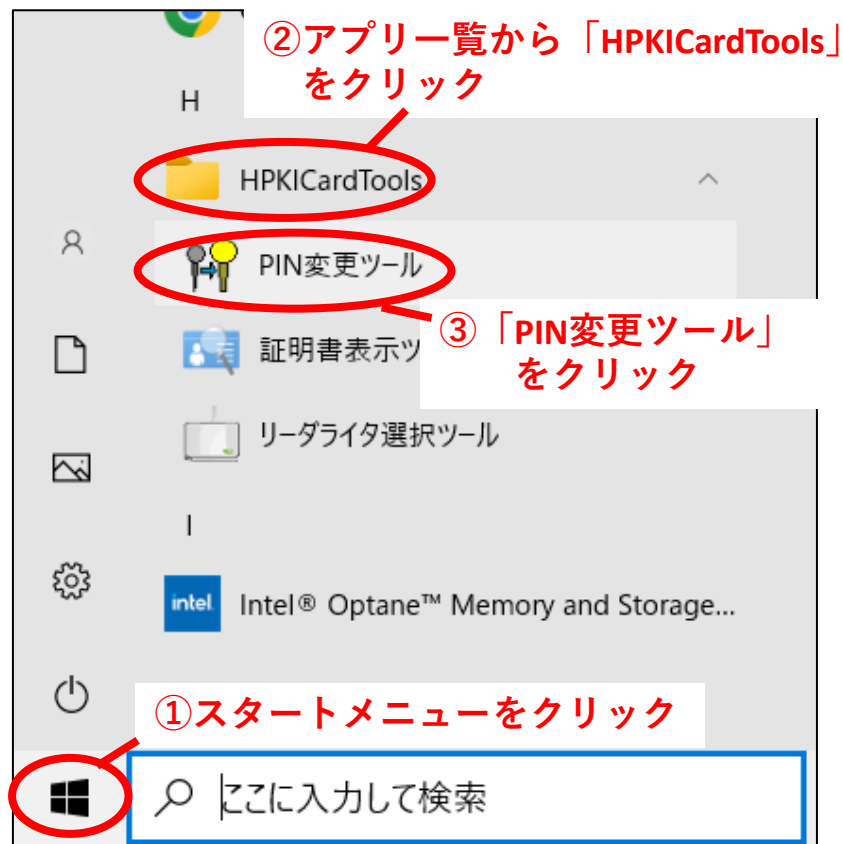


PINの変更方法

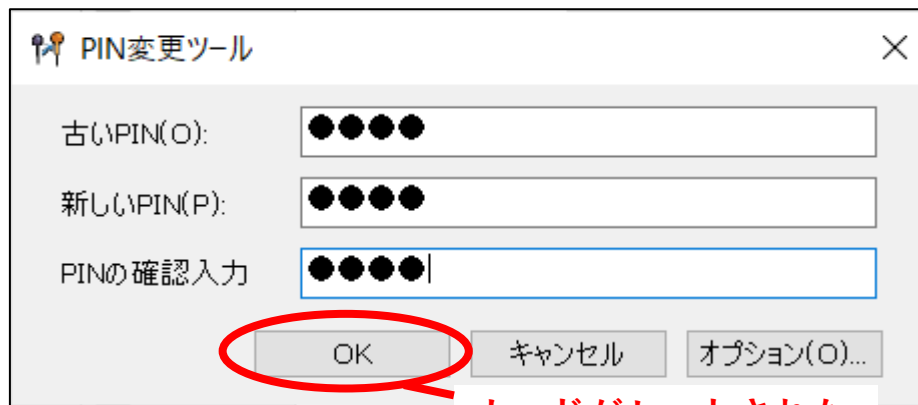
(カードリーダーがPCに接続され、HPKIカードドライバが事前にインストールされている必要があります)

【1】 PIN変更ツールを起動します



デスクトップ左下のスタートメニューボタンからアプリ一覧を開き、HPKIカードドライバインストール時に付属してインストールされる「PIN変更ツール」を選択してください。

【2】 新旧のPINを入力して変更を行います



カードがセットされた状態でOKをクリック

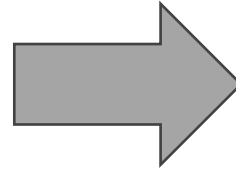
PIN入力画面が表示されるので、現在のPIN、新しいPIN、確認でもう一度新しいPINを入力し、HPKIカードがカードリーダーにセットされている状態で「OK」を押してください。

※読み取り可否の確認も兼ねていますので、PIN忘失の場合も思いつくPINを入力してください。

PINの変更方法

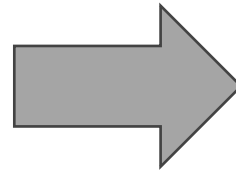
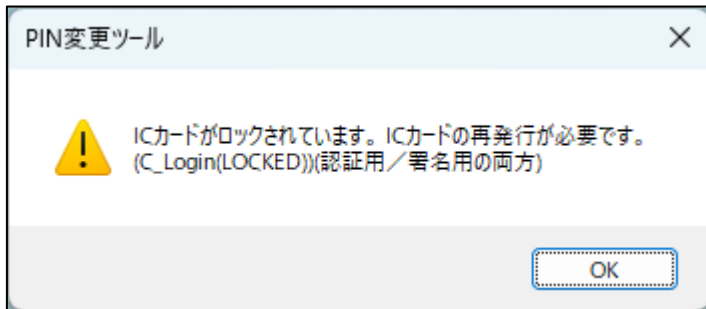
(カードリーダーがPCに接続され、HPKIカードドライバが事前にインストールされている必要があります)

【PIN変更完了した場合】

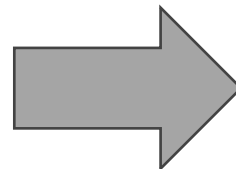
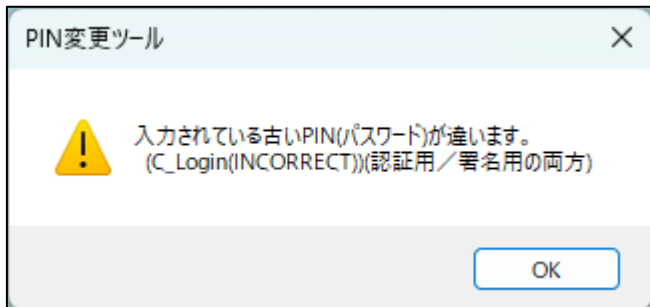


左図のメッセージが表示されたら
PIN変更が完了です。

【PIN再設定申請が必要な場合】



カードがロックされています。
PIN再設定申請をしてください。

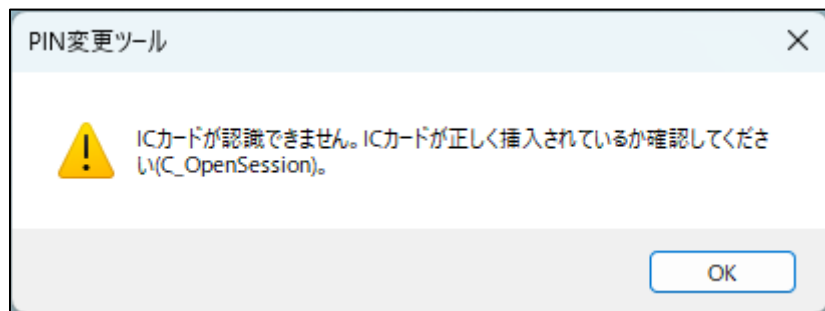


入力したPINが誤っています。
PIN再設定申請をしてください。

PINの変更方法

(カードリーダーがPCに接続され、HPKIカードドライバが事前にインストールされている必要があります)

【カードが認識できていない場合】



カードが認識されていません。
下記の対応で改善しない場合は
認証局にお問い合わせください。

【原因】

- ・ HPKIカードをカードリーダーから離してしまった
- ・ 金属テーブルの上で使用した場合に電波状態が悪くなりカード読み取りができなかった

【解決策】

- ・ HPKIカードをカードリーダーで読み取る際に、HPKIカードの向き等により10秒以上かかる場合があります。HPKIカードの向きを変える、読み取りができるまでHPKIカードをカードリーダーに置いておく、等をお試しください。
- ・ 金属テーブルの上でお使いの場合は、木製やプラスチック製のテーブル上にカードリーダーをセットした上で状況が改善するか確認をお願いします。