

保険薬局処方せん取扱い状況調査の概要 平成8年10月調剤分

日本薬剤師会では、都道府県薬剤師会の協力を得て、1カ月の処方せんの平均取扱い枚数が300枚以上の薬局（以下「300枚以上薬局」という）の状況を把握するため毎年10月調剤分について調査を実施し、全薬局の調剤分（社保、国保及び老人保健分）と対照して報告しているが、平成8年10月分の全薬局分の集計が遅れているため、昨年度と同様、今回も300枚以上薬局分の概要を主に報告する。

1. 全薬局分

平成8年10月における300枚以上薬局数は13,682で前年の11,903に比べ実数で1,779、比率で14.9%の増加となっている。300枚以上薬局における取扱い処方せん枚数の年次推移を表1・図1に示す。

保険薬局数に占める300枚以上薬局数の割合は37.1%であり、前年の33.4%より3.7ポイント増加している。これを都道府県別にみると、上位では①佐賀県(67.5%)、②宮崎県(64.2%)、③熊本県(63.3%)、④秋田県(60.2%)、⑤長崎県(58.9%)の順となっている【図2】。

300枚以上薬局が取扱った平成8年10月の処方せん枚数は23,645,080枚で、前年の20,612,732枚に比べ実数で3,032,348枚、比率では14.7%の増加となっている。

300枚以上薬局の1薬局平均取扱い処方せん枚数は、1,728.2枚で前年の1,731.7枚を下回っている。これを都道府県別にみると、上位では①秋田県(2,228.5枚)、②茨城県(2,135.0枚)、③福島県(2,103.1枚)、④千葉県(2,053.9枚)、⑤青森県(1,971.3枚)の順となっている。

2. 300枚以上薬局の状況

平成8年10月時点の保険薬局数は36,849で前年の35,622から1,227(3.4%)増加した。また、請求薬局数（保険調剤を実施して、支払基金に調剤報酬の請求を行った薬局数）は27,320で前年の25,077を2,243(8.9%)上回っている。請求薬局数に占める300枚以上薬局数の割合を都道府県別にみたものが図3である。

保険薬局数に占める請求薬局数の割合は74.1%で、前年の70.4%から3.7ポイント増加している。都

道府県別では、①長野県(95.3%)、②鳥取県(90.7%)、③青森県(88.1%)、④福井県(88.0%)、⑤熊本県(86.8%)の順となっている【図4】。

表1 保険薬局処方せん取扱い状況の年次推移

	300枚以上 薬局数(A)	保険薬局数 (B)	請求薬局数 (C)	A/B	A/C	C/B	300枚以上薬局 の処方せん枚数	対前年比
				%	%	%	枚	%
50年10月	614	23,932	8,646	2.6	7.1	36.1	822,104*	-
51年10月	903	24,350	9,346	3.7	9.7	38.4	1,170,051△	142.3
52年10月	1,170	24,844	9,971	4.7	11.7	40.1	1,527,684△	130.6
53年10月	1,496	25,634	10,320	5.8	14.5	40.3	2,084,551	136.5
54年10月	1,962	26,402	10,995	7.4	17.8	41.6	2,889,433	138.6
55年10月	2,609	27,625	12,403	9.4	21.0	44.9	4,156,352	143.8
56年10月	3,162	28,390	13,615	11.1	23.2	48.0	5,070,280	122.0
57年10月	3,713	29,017	14,524	12.8	25.6	50.1	6,007,062	118.5
58年10月	4,033	29,267	14,898	13.8	27.1	50.9	6,641,557	110.6
59年10月	4,309	29,542	14,954	14.6	28.8	50.6	7,107,711	107.0
60年10月	4,775	29,979	15,261	15.9	31.3	50.9	7,912,489	111.3
61年10月	5,188	30,278	15,371	17.1	33.8	50.8	8,743,545	110.5
62年10月	5,449	30,315	15,621	18.0	34.9	51.5	9,183,449	105.0
63年10月	5,802	30,434	15,647	19.1	37.1	51.4	9,950,129	108.3
1年10月	6,218	30,803	16,002	20.2	38.9	51.9	10,544,355	106.0

2年10月	6,626	31,218	16,604	21.2	39.9	53.2	11,562,341	109.7
3年10月	7,004	31,674	16,957	22.1	41.3	53.5	12,254,172	106.0
4年10月	8,031	32,173	18,230	25.0	44.1	56.7	14,199,902	115.9
5年10月	9,135	33,065	20,269	27.6	45.1	61.3	15,623,305	110.0
6年10月	10,431	34,480	23,023	30.3	45.3	66.8	17,970,030	115.0
7年10月	11,903	35,622	25,077	33.4	47.5	70.4	20,612,732	114.7
8年10月	13,682	36,849	27,320	37.1	50.1	74.1	23,645,080	114.7

注) 1. * …2 県分を除く、△…1 県分を除く

2. 保険薬局数・請求薬局数は社会保険診療報酬支払基金のデータによる

表2 都道府県別300枚以上薬局等の状況

	処方せん取扱い300枚以上薬局分					保 険 薬局数 (B)	請 求 薬局数 (C)	A/B	A/C	C/B
	薬 局 数			取扱い処方せん枚数						
	8年10月	対前年同 7年10月 月比	対前年 8年10月 同月比	8年10月	対前年 同月比					
	(A)									
			%	枚	%			%	%	%
北海道	641	562	114.1	1,251,938	106.5	1,529	1,042	41.9	61.5	68.1
青 森	191	159	120.1	376,512	117.3	403	355	47.4	53.8	88.1
岩 手	131	108	121.3	256,140	114.2	288	240	45.5	54.6	83.3
宮 城	311	274	113.5	564,646	116.5	693	541	44.9	57.5	78.1
秋 田	209	187	111.8	465,756	112.2	347	295	60.2	70.8	85.0

山形	112	84	133.3	164,407	128.0	291	235	38.5	47.7	80.8
福島	168	153	109.8	353,318	114.1	496	408	33.9	41.2	82.3
茨城	204	154	132.5	435,547	122.5	672	512	30.4	39.8	76.2
栃木	94	79	119.0	180,861	110.4	454	239	20.7	39.3	52.6
群馬	162	137	118.2	294,294	124.1	494	380	32.8	42.6	76.9
埼玉	413	376	109.8	443,350	122.9	1,437	1,072	28.7	38.5	74.6
千葉	565	479	118.0	1,160,478	115.4	1,519	1,068	37.2	52.9	70.3
東京	2,461	2,183	112.7	4,312,790	113.3	4,417	3,648	55.7	67.5	82.6
神奈川	979	892	109.8	1,816,614	108.2	2,465	1,998	39.7	49.0	81.1
新潟	241	214	112.6	467,854	120.9	565	436	42.7	55.3	77.2
富山	28	24	116.7	34,698	115.9	232	153	12.1	18.3	65.9
石川	28	24	116.7	41,329	102.7	232	171	12.1	16.4	73.7
福井	24	14	171.4	30,580	166.9	192	169	12.5	14.2	88.0
山梨	73	71	102.8	120,160	108.6	268	204	27.2	35.8	76.1
長野	218	177	123.2	202,092	122.6	593	565	36.8	38.6	95.3
岐阜	96	56	171.4	149,756	169.6	683	442	14.1	21.7	64.7
静岡	346	284	121.8	517,291	120.1	1,150	971	30.1	35.6	84.4
愛知	214	173	123.7	353,534	124.5	2,171	1,310	9.9	16.3	60.3
三重	122	95	128.4	209,914	117.6	476	315	25.6	38.7	66.2
滋賀	78	65	120.0	108,166	119.8	279	214	28.0	36.4	76.7

京都	30	6	500.0	20,230	513.3	667	359	4.5	8.4	53.8
大阪	523	444	117.8	855,807	119.0	2,850	1,741	18.4	30.0	61.1
兵庫	605	519	116.6	1,177,253	115.0	1,431	989	42.3	61.2	69.1
奈良	59	35	168.6	77,715	141.5	289	188	20.4	31.4	65.1
和歌山	38	29	131.0	52,217	123.9	406	196	9.4	19.4	48.3
鳥取	102	92	110.9	152,300	107.3	182	165	56.0	61.8	90.7
島根	73	52	140.4	127,835	144.4	155	122	47.1	59.8	78.7
岡山	227	193	117.6	337,475	123.9	508	426	44.7	53.3	83.9
広島	559	519	107.7	914,787	107.2	1,202	896	46.5	62.4	74.5
山口	334	310	107.7	547,890	109.6	651	545	51.3	61.3	83.7
徳島	19	13	146.2	30,345	162.6	269	131	7.1	14.5	48.7
香川	81	63	128.6	130,762	136.8	323	211	25.1	38.4	65.3
愛媛	113	92	122.8	195,577	126.4	362	230	31.2	49.1	63.5
高知	39	25	156.0	47,463	165.8	238	141	16.4	27.7	59.2
福岡	1,128	1,027	109.8	1,824,768	110.7	2,027	1,597	55.6	70.6	78.8
佐賀	274	251	109.2	454,535	108.4	406	350	67.5	78.3	86.2
長崎	297	264	112.5	524,766	113.3	504	395	58.9	75.2	78.4
熊本	278	241	115.4	509,244	119.4	439	381	63.3	73.0	86.8
大分	157	134	117.2	251,995	116.7	419	336	37.5	46.7	80.2
宮崎	219	204	107.4	368,449	112.9	341	286	64.2	76.6	83.9

鹿児島	265	233	113.7	505,411	118.2	501	428	52.9	61.9	85.4
沖縄	153	133	115.0	226,231	113.6	333	224	45.9	68.3	67.3
計	13,682	11,903	114.9	23,645,080	114.7	36,849	27,320	37.1	50.1	74.1

	300枚以上薬局の処方せん枚数				
	8年10月 (D)	7年10月 (E)	D-E	D/E	1薬局当 たりの処 方せん枚
	枚	枚	枚	%	枚
北海道	1,251,938	1,175,996	75,942	106.5	1,953.1
青森	376,512	320,847	55,665	117.3	1,971.3
岩手	256,140	224,283	31,857	114.2	1,955.3
宮城	564,646	484,812	79,834	116.5	1,815.6
秋田	465,756	415,002	50,754	112.2	2,228.5
山形	164,407	128,450	35,957	128.0	1,467.9
福島	353,318	309,652	43,666	114.1	2,103.1
茨城	435,547	355,504	80,043	122.5	2,135.0
栃木	180,861	163,799	17,062	110.4	1,924.1
群馬	294,294	237,230	57,064	124.1	1,816.6
埼玉	443,350	360,696	82,654	122.9	1,073.5

千葉	1,160,478	1,005,316	155,162	115.4	2,053.9
東京	4,312,790	3,805,828	506,962	113.3	1,752.5
神奈川	1,816,614	1,678,452	138,162	108.2	1,855.6
新潟	467,854	387,076	80,778	120.9	1,941.3
富山	34,698	29,931	4,767	115.9	1,239.2
石川	41,329	40,246	1,083	102.7	1,476.0
福井	30,580	18,325	12,255	166.9	1,274.2
山梨	120,160	110,667	9,493	108.6	1,646.0
長野	202,092	164,894	37,198	122.6	927.0
岐阜	149,756	88,288	61,468	169.6	1,560.0
静岡	517,291	430,575	86,716	120.1	1,495.1
愛知	353,534	284,022	69,512	124.5	1,652.0
三重	209,914	178,493	31,421	117.6	1,720.6
滋賀	108,166	90,298	17,868	119.8	1,386.7
京都	20,230	3,941	16,289	513.3	674.3
大阪	855,807	719,181	136,626	119.0	1,636.3
兵庫	1,177,253	1,023,965	153,288	115.0	1,945.9
奈良	77,715	54,910	22,805	141.5	1,317.2
和歌山	52,217	42,154	10,063	123.9	1,374.1
鳥取	152,300	141,941	10,359	107.3	1,493.1

島根	127,835	88,502	39,333	144.4	1,751.2
岡山	337,475	272,395	65,080	123.9	1,486.7
広島	914,787	853,200	61,587	107.2	1,636.5
山口	547,890	499,774	48,116	109.6	1,640.4
徳島	30,345	18,663	11,682	162.6	1,597.1
香川	130,762	95,566	35,196	136.8	1,614.3
愛媛	195,577	154,760	40,817	126.4	1,730.8
高知	47,463	28,619	18,844	165.8	1,217.0
福岡	1,824,768	1,648,898	175,870	110.7	1,617.7
佐賀	454,535	419,167	35,368	108.4	1,658.9
長崎	524,766	462,991	61,775	113.3	1,766.9
熊本	509,244	426,538	82,706	119.4	1,831.8
大分	251,995	215,976	36,019	116.7	1,605.1
宮崎	368,449	326,219	42,230	112.9	1,682.4
鹿児島	505,411	427,531	77,880	118.2	1,907.2
沖縄	226,231	199,159	27,072	113.6	1,478.6
計	23,645,080	20,612,732	3,032,348	114.7	1,728.2

注) ○300枚以上薬局分は、都道府県薬剤師会報告による。

○保険薬局・請求薬局は、支払基金調べによる。

図1 保険薬局処方せん取扱い状況年次推移

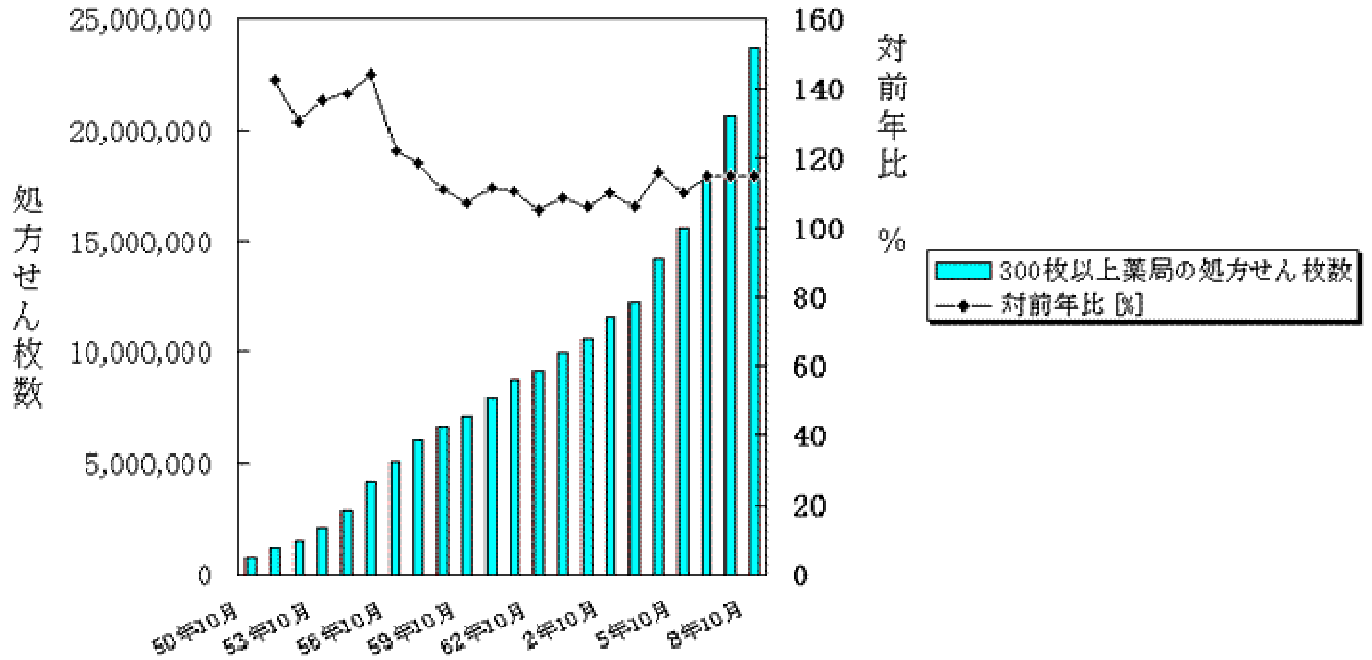


図2 平成8年10月 300枚以上薬局数/保険薬局数

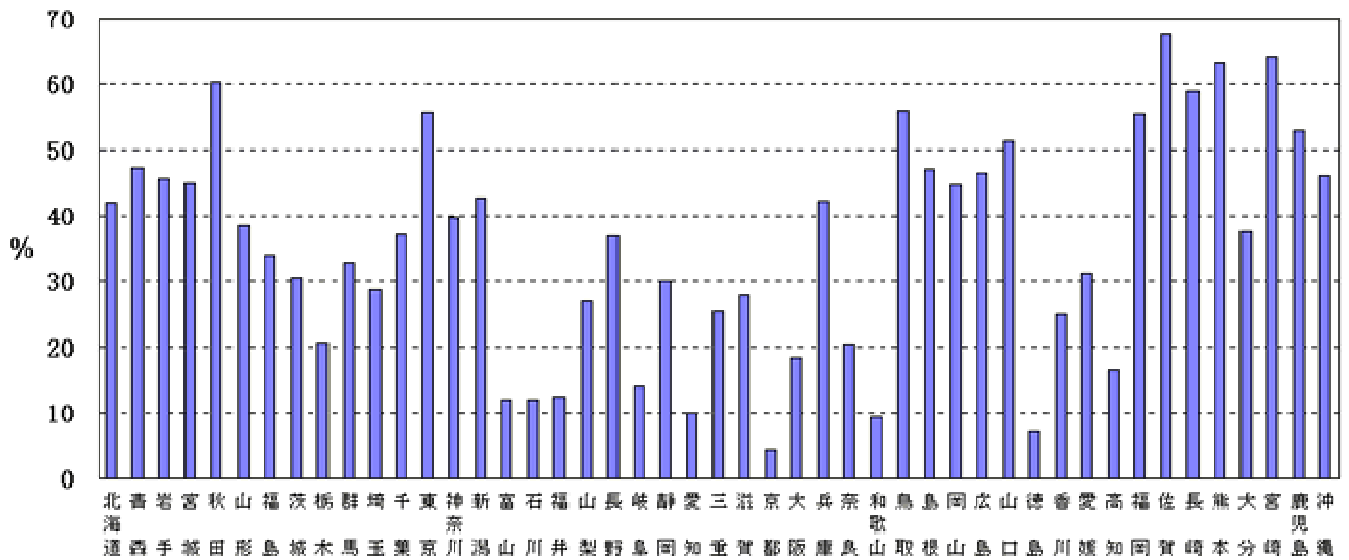


図3 平成8年10月 300枚以上業局数/請求業局数

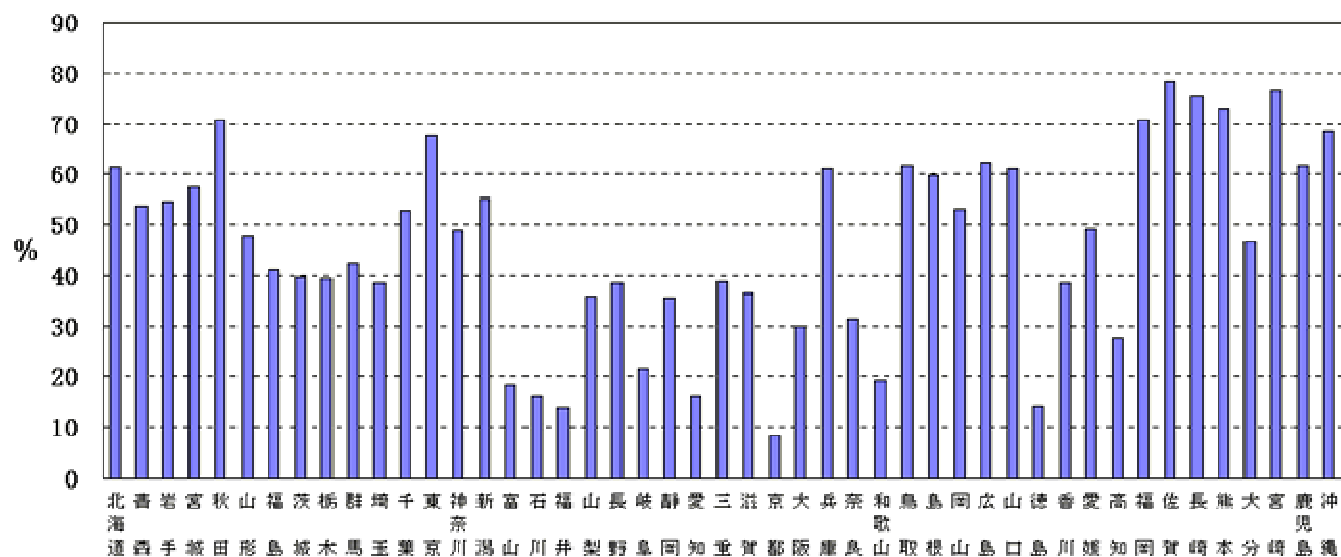
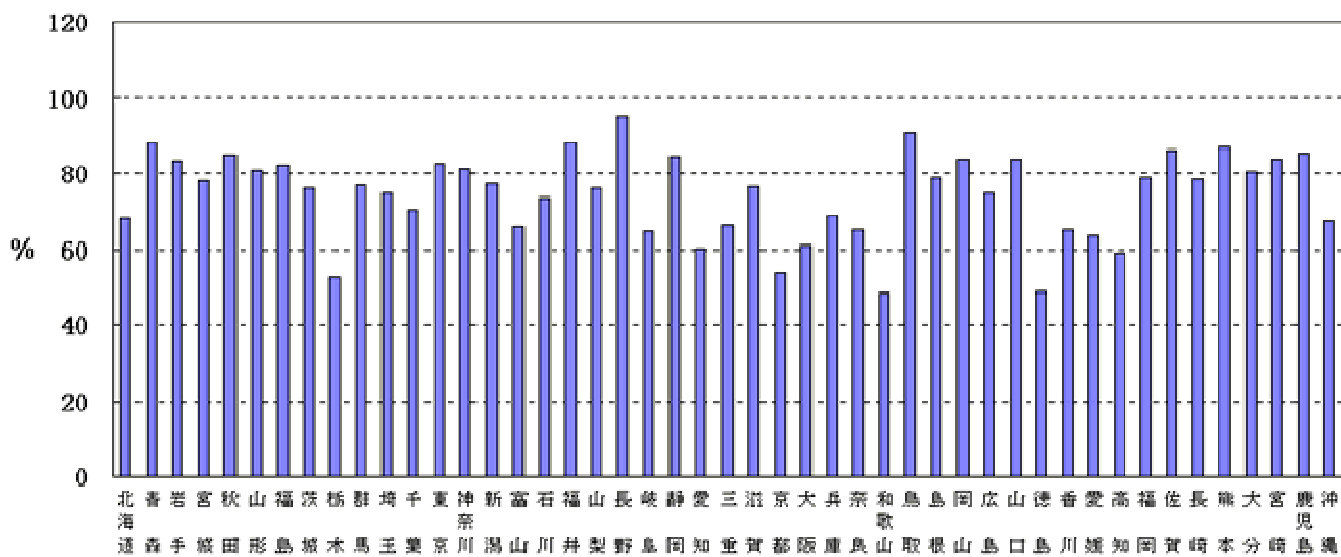


図4 平成8年10月 請求業局数/保険業局数



都道府県別保険調剤取扱い率[請求薬局/保険薬局]

単位：%

6年10月			7年10月			8年10月		
1	長野	91.7	1	長野	93.4	1	長野	95.3
2	鳥取	88.8	2	鳥取	88.4	2	鳥取	90.7
3	秋田	83.7	3	青森	87.8	3	青森	88.1
4	宮崎	82.6	4	宮崎	84.8	4	福井	88.0
5	福井	82.0	5	秋田	84.6	5	熊本	86.8
6	佐賀	81.7	6	福井	84.1	6	佐賀	86.2
7	山口	81.3	7	岡山	83.7	7	鹿児島	85.4
8	鹿児島	81.1	8	佐賀	83.1	8	秋田	85.0
9	岡山	81.0	9	山口	82.3	9	静岡	84.4
10	青森	80.7	10	熊本	82.1	10	岡山	83.9
11	東京	78.4	11	岩手	81.9		宮崎	83.9
12	熊本	77.9	12	鹿児島	81.8	12	山口	83.7
13	静岡	77.4	13	東京	80.3	13	岩手	83.3
14	岩手	76.7	14	静岡	80.1	14	東京	82.6
15	大分	75.7	15	神奈川	77.8	15	福島	82.3
16	福岡	75.3	16	大分	77.4	16	神奈川	81.1
17	山形	74.3	17	山形	76.7	17	山形	80.8

18	神奈川	72.8	18	島根	76.5	18	大分	80.2
19	群馬	71.7	19	福岡	76.3	19	福岡	78.8
20	長崎	70.5	20	宮城	75.4	20	島根	78.7
21	宮城	69.5	21	長崎	75.0	21	長崎	78.4
22	広島	69.3	22	福島	74.7	22	宮城	78.1
23	山梨	68.4	23	群馬	74.3	23	新潟	77.2
24	埼玉	67.2	24	山梨	72.2	24	群馬	76.9
25	新潟	67.1	25	滋賀	72.1	25	滋賀	76.7
全国平均		66.8	26	新潟	71.7	26	茨城	76.2
26	滋賀	65.5		広島	71.7	27	山梨	76.1
27	島根	65.1	全国平均		70.4	28	埼玉	74.6
28	石川	63.7	28	石川	70.4	29	広島	74.5
29	福島	63.5	29	埼玉	69.6	全国平均		74.1
30	千葉	62.3	30	千葉	67.3	30	石川	73.7
31	兵庫	60.1	31	兵庫	64.5	31	千葉	70.3
32	北海道	60.0	32	北海道	63.8	32	兵庫	69.1
33	岐阜	59.7	33	茨城	63.6	33	北海道	68.1
34	香川	58.3	34	沖縄	62.6	34	沖縄	67.3

35	沖縄	58.1	35	愛媛	62.2	35	三重	66.2
36	大阪	57.3	36	香川	61.6	36	富山	65.9
37	三重	55.9	37	富山	60.5	37	香川	65.3
38	高知	55.8	38	岐阜	60.2	38	奈良	65.1
39	愛媛	52.7	39	大阪	59.4	39	岐阜	64.7
40	茨城	52.6	40	三重	59.3	40	愛媛	63.5
41	愛知	52.1	41	高知	56.9	41	大阪	61.1
42	富山	51.1	42	愛知	56.4	42	愛知	60.3
43	奈良	45.7	43	奈良	55.4	43	高知	59.2
44	徳島	42.5	44	徳島	46.3	44	京都	53.8
45	京都	40.0	45	京都	46.1	45	栃木	52.6
46	和歌山	36.0	46	和歌山	40.9	46	徳島	48.7
47	栃木	33.7	47	栃木	35.8	47	和歌山	48.3